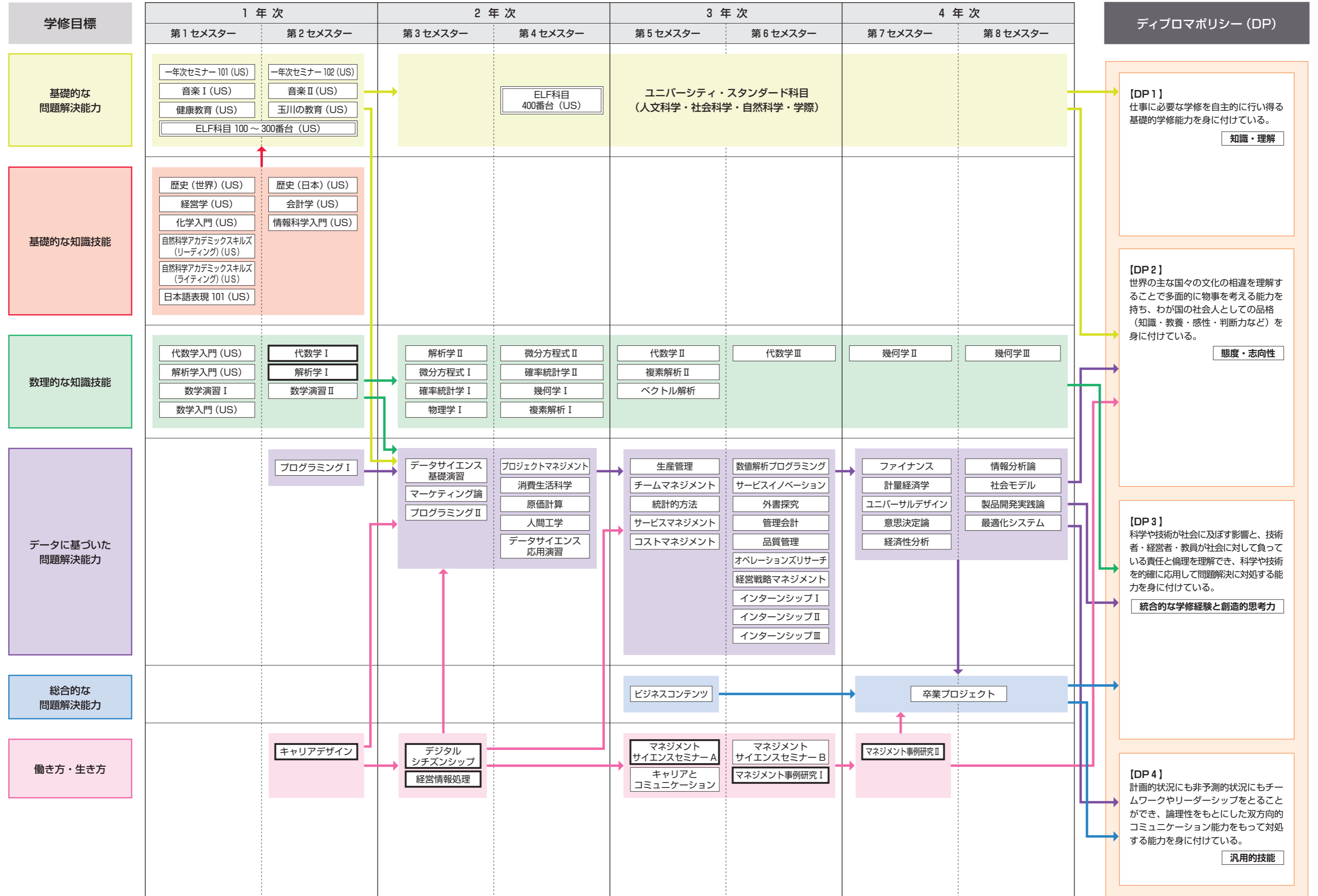


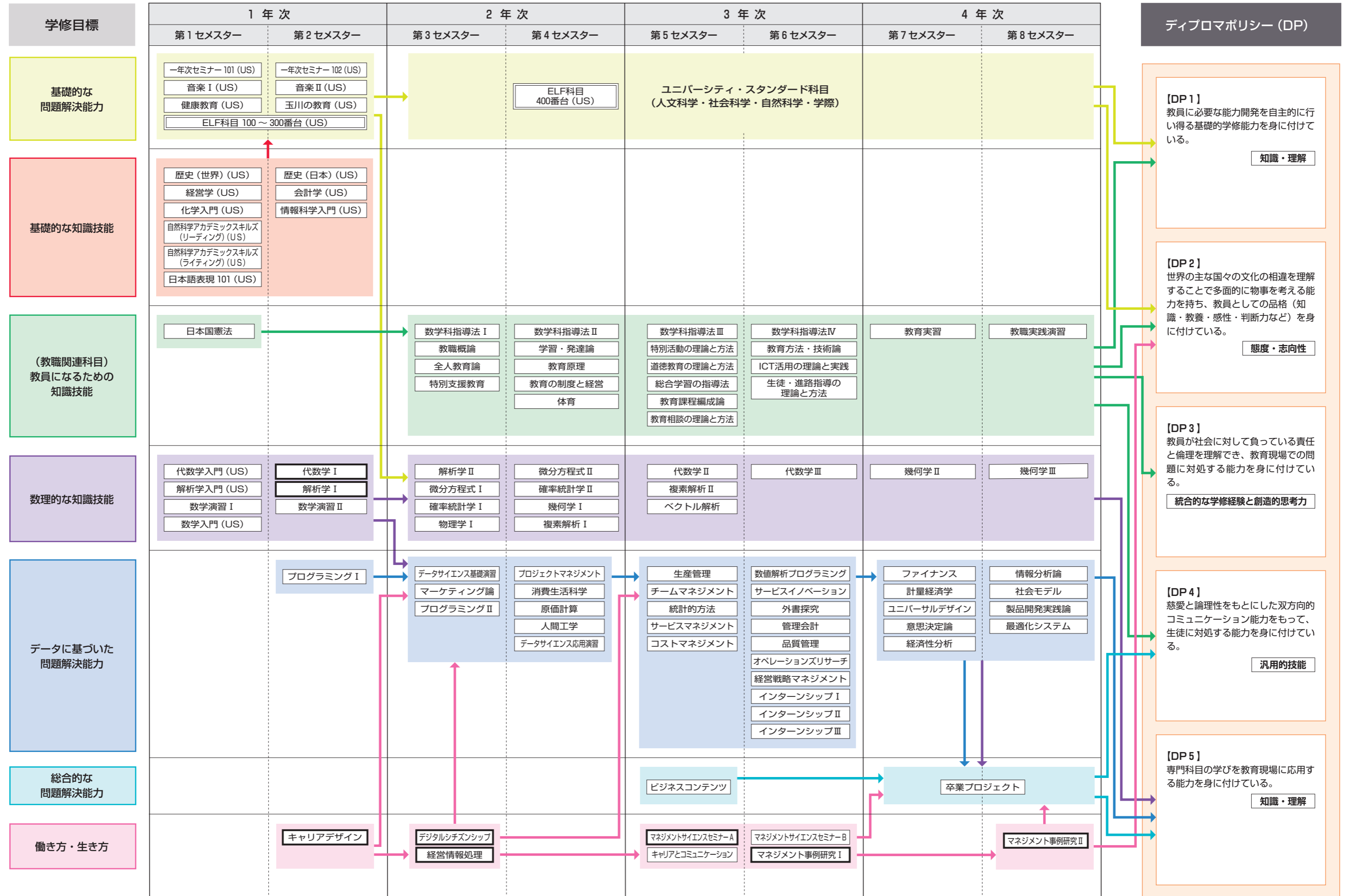
# 2023年度 入学生用 工学部 マネジメントサイエンス学科 カリキュラム・ツリー

  : 必修科目  
   : 必修選択科目  
   : 選択科目



# 2023年度 入学生用 工学部 マネジメントサイエンス学科 数学教員養成プログラム カリキュラム・ツリー

□ : 必修科目 □ : 必修選択科目 □ : 選択科目



※教職関連科目の履修順序はモデルケースです。変更される可能性もありますので教職課程履修者に対するガイダンスや掲示をよく確認してください。