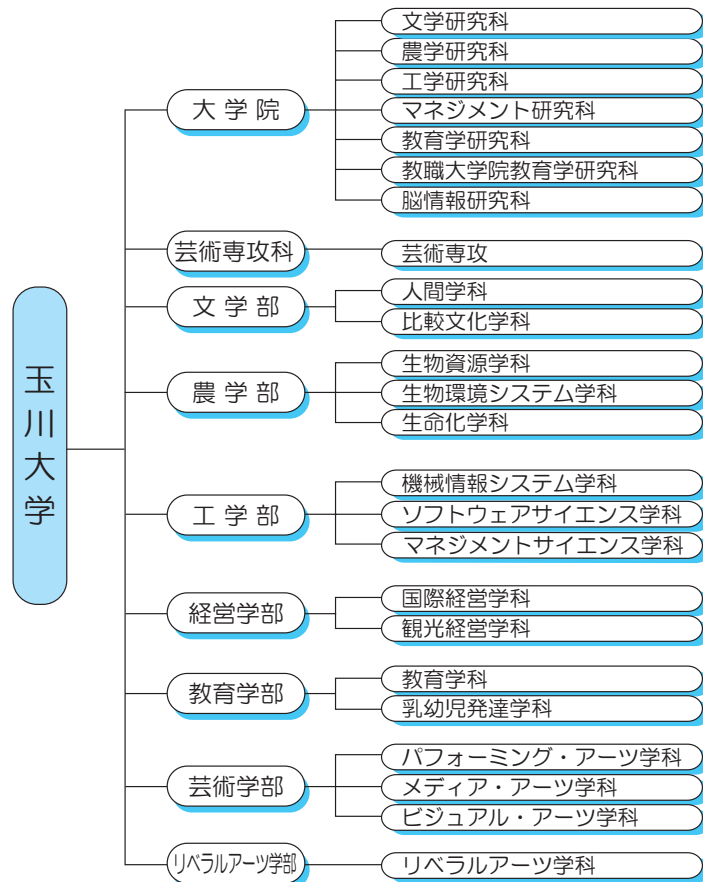


# 学部学科構成

幼稚園から大学、大学院を擁する学校法人玉川学園。玉川大学はその最高学府に位置づけられます。創立者・小原國芳は、マコトの教育を具現化するため、1929年、幼稚園・小学校・中学校からなる玉川学園を創立しました。以来、「全人教育」の理想を実現すべく、教育内容・研究施設の充実・発展につくし、現在、多摩丘陵に広がる59万m<sup>2</sup>の広大なキャンパスは幼稚園から大学までの各校舎、研究施設が点在する、総合学園都市として発展を遂げています。

また国内には神奈川県箱根町、北海道、鹿児島にも研究施設を持ち、農学部の実験・実習などに利用されているほか、カナダにあるナナイモキャンパスでは、現地大学との共同プログラムを実施するなど、国際教育、国際交流の拠点として活用されています。

1947年、旧制最後の大学として認可を受けた玉川大学。創立当初は文学部と農学部の2学部でスタートしました。以降、1950年には文学部教育学科に普通課程と並び通信教育課程が、1962年には工学部が開設されました。そして1995年、急激な社会の変化に対応するため21世紀教育改革をスタート。新しいカリキュラムの導入を皮切りに、2001年に経営学部を、2002年には教育学部・芸術学部、そして2007年にリベラルアーツ学部を増設し、現在は7研究科、1専攻科、7学部16学科に7,000名強の学生がひとつのキャンパスに集う総合大学として、社会で活躍できる人材の育成に取り組んでいます。



※上記学科の他に下記の学部・学科がありますが、これらの学科は在籍する学生の卒業をもって廃止されます。

文学部国際言語文化学科／工学部機械システム学科／工学部知能情報システム学科／工学部メディアネットワーク学科